

Tynk cienkowarstwowy PLATINUM:

mineralny SP-TM
akrylowy SP-TA
silikonowy SP-TS
polikrzemianowy SP-TP***
dekoracyjny SP-TD

Grunt PLATINUM

szczepny SP-GS lub
polikrzemianowy SP-GP***

Klej Uniwersalny PLATINUM SP-KU

Siatka elewacyjna PLATINUM SP-S145
lub PLATINUM SP-S170

Element balustrady

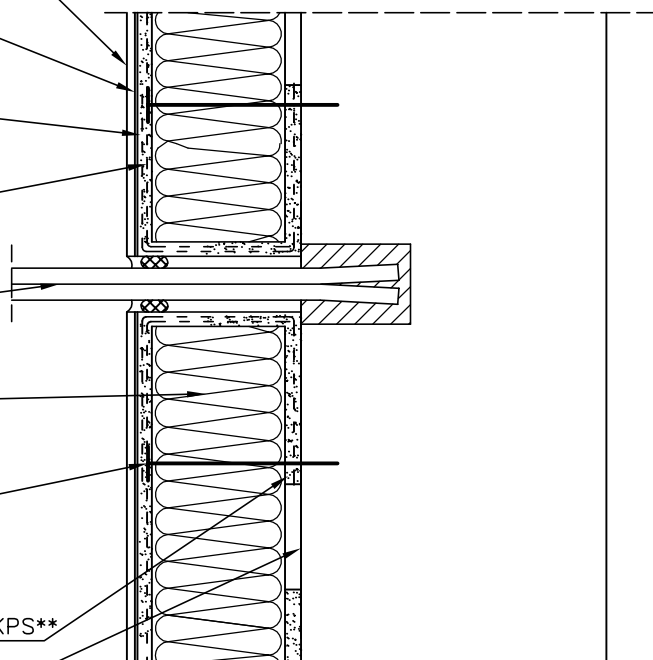
Styropian fasadowy:

STANDARD fasada
SILVER fasada
GOLD fasada
PLATINUM fasada*
PLATINUM PLUS fasada*

Łącznik

Klej poliuretanowy do styropianu PLATINUM SP-KPS**
lub klej do styropianu PLATINUM SP-KS
lub klej do styropianu PLATINUM SP-KU*

Grunt uniwersalny PLATINUM SP-GU



* Do przyklejania płyt styropianowych PLATINUM Fasada i PLATINUM PLUS Fasada należy stosować klej uniwersalny PLATINUM SP-KU lub klej poliuretanowy PLATINUM SP-KPS.

** W przypadku stosowania do przyklejania styropianu kleju poliuretanowego PLATINUM SP-KPS konieczne jest dodatkowe zastosowanie łączników mechanicznych w ilości co najmniej 4 szt/m²

*** Przed zastosowaniem tynku polikrzemianowego PLATINUM SP-TP podłoże należy zagruntować gruntem polikrzemianowym PLATINUM SP-GP

DETAL DOCIEPLENIA MOCOWANIA
ELEMENTU BALUSTRADY



11/2009

Całkowitą odpowiedzialność za projekt i dokumentację techniczną systemu, w którym zastosowano produkty Termo Organika, ponosi projektant. Prezentowany detal konstrukcyjny należy traktować jako przykład. Termo Organika nie ponosi odpowiedzialności za prawidłowe zastosowanie w poszczególnych projektach, a także zastrzega sobie możliwość zmiany powyższego rozwiązania.

RYS. nr 24